

# 实验室系列产品

产品目录 2022 Ver.00





## Purilad高通量多通道蛋白纯化仪(带检测器)

### 产品说明

Purilad 蛋白纯化系统采用 8 个样本平行纯化的高通量设计、方便快捷、节省成本，是药理学、蛋白平台研究工作的理想工具。系统包括输液泵，收集器，柱支架，机械臂。其中包括 8 个独立的无阀计量泵，流速范围 0.1-30ml/min，当选择大容量注射泵，流速范围可以扩展到 0.5-60ml/min。快捷，软件模块化设计，包括方法建立，运行，权限管理和系统设置。

### 应用范围

- 覆盖亲和层析应用范围，如 Protein A, G 和 L, GST, Ni 柱等等；
- 稳转细胞株筛选过程（几十毫升以上的上样量）；
- HEK293, Baculovirus 表达系统多样品制备；
- 蛋白量大的样品。

### 产品特点

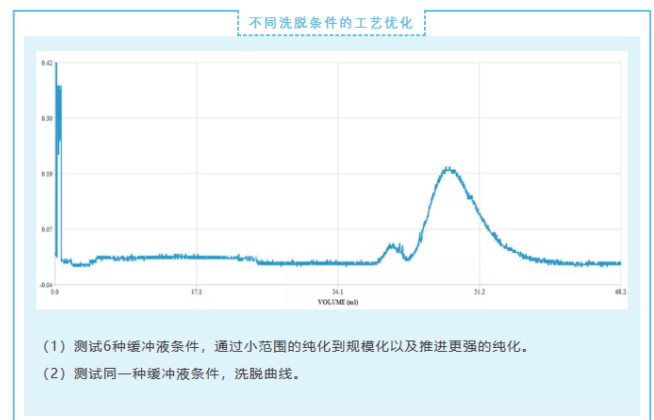
- 设计紧凑，占地小；
- Surface 触摸屏操作，通过 UV(280nm) 检测器对样品进行自动收集；
- 八个通道并联使用，纯化同一样品效率提升 8 倍；
- 可单独开启一个通道，不影响其余通道使用；
- 配有气泡陷阱、气泡传感器，对层析柱起到很好的保护作用；
- 兼容性强，支持多种规格上样支架、收集支架；
- 软件系统简单易用，设计灵活，可根据需求订制纯化方案，无需高级培训；
- 软件界面可提供实时的纯化状态信息，如：显示图谱、流速等。



### 选选项

- 核酸检测器
- Ph 和 cond 配置

### 案例分享



### 订货信息

产品名称	货号	规格
Purilad高通量多通道蛋白纯化仪(带检测器)	DNPL0101P	台

## Purilad模块化蛋白纯化仪

### 产品说明

Purilad 单通道蛋白纯化仪采用模块化设计、方便快捷、节省成本，是药物学、蛋白平台研究工作的理想工具。

### 应用范围

- 覆盖亲和层析应用范围，如 Protein A, G 和 L, GST, Ni 柱等等；
- 稳转细胞株筛选过程（几十毫升以上的上样量）；
- HEK293, Baculovirus 表达系统多样品制备；
- 蛋白种类多、工艺负责样品；

### 产品特点

- 设计紧凑，占地小；
- 模块化之间支持独立运行、支持串联使用，最多可配 6 个模块；
- 各模块可运行不同方法、安装不同体积层析柱、运行不同体积样品；
- 配有气泡陷阱、气泡传感器，对层析柱起到很好的保护作用；
- 兼容性强，支持多种规格收集支架、上样支架；
- 上样区、收集区可控低温至 2°C，对样品起到很好的保护作用；
- 软件系统简单易用，设计灵活，可根据需求定制纯化方案，无需高级培训；
- 软件界面可提供实时的纯化状态信息，可显示图谱、流速等。

### 选配项

- 核酸检测器
- Ph 和 cond 配置



### 订货信息

产品名称	货号	规格
Purilad模块化蛋白纯化仪	DNPL0102	台

## 全自动CO<sub>2</sub>恒温摇床

### 产品说明

多宁全自动 CO<sub>2</sub> 叠加式恒温摇床，满足您对空间的高效利用。核心的控制系统，最大程度保证转速，温度等的高精度控制；独立的模块化设计，可实现功能的自由切换。

### 应用范围

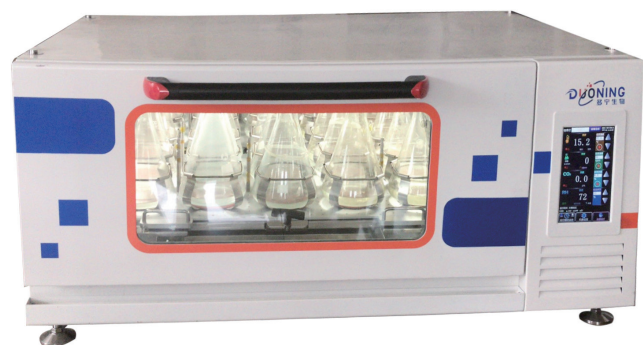
适用于动物细胞培养，满足不同领域客户的研发和生产需求。

### 产品特点

- 10 寸彩色触屏，实时显示温度、时间、CO<sub>2</sub> 浓度、湿度；
- 抽拉式摇板（单把手固定，单手紧固）、方便客户取、放样品；
- 高压冲洗（内腔圆角设计，可冲洗）、易清洁；
- PID 模糊控制，可实现温度的高精度控制（可适配）；
- 进口变频压缩机制冷技术，节能高效（保温好，散热少，变频制冷）；
- 独立的模块化设计，可实现功能的自由切换；
- 内部配有照明灯，方便观察内部真实培养状态；
- 可单台使用、可多台叠加使用，节约大量占地面积；
- 可存储约两年的运行数据并支持 U 盘导出，且导出数据中的运行参数可以曲线形式展示；
- 三级权限管理、审计追踪、日志查询等功能均可实现。

### 选配项

手机 WIFI 监控（远程及时处理紧急情况，为安全培养细胞保驾护航）



## 技术参数

	DNS0101	DNS0102
驱动方式	磁力驱动	磁力驱动
容量	190L	401L
最大容量	烧瓶夹	烧瓶夹
	150mlx30	150mx60
	250mlx30	250mlx60
	2000mlx8	2000mlx15
	5000ml (Thomson) x4	5000ml (Thomson) x6
	黏贴垫	黏贴垫
	150mlx35	150mlx104
	250mlx30	250mlx76
2000mlx8	2000mlx15	
5000ml (Thomson) x4	5000ml (Thomson) x8	
转速范围/精度	0 (停止), 30-300rpm/±1rpm	0 (停止), 30-300rpm/±1rpm
振荡幅度	50mm	50mm
温控范围/精度	室温-18°C~60°C (最低4°C) /±0.1°C	室温-18°C~60°C (最低4°C) /±0.1°C
温度均匀度	±0.5°C (@37°C)	±0.5°C (@37°C)
CO <sub>2</sub> 传感器	IR(红外线)	IR(红外线)
CO <sub>2</sub> 浓度范围/精度	0~20%/±0.1% (@5%)	0~20%/±0.1% (@5%)
开门30S 温度恢复时间	≤6min	≤6min
开门30S CO <sub>2</sub> 恢复时间	≤6min(@5%)	≤6min(@5%)
最大功率	<780W	<1300W
最大负载	10kg	20kg
摇板尺寸	570x470mm	900*560mm
外观尺寸	970x780x (530+80地脚高) mm	1400x866x (600+80地脚高) mm
内部尺寸	654x605x299mm	1005*690*350mm
净重	179kg	295kg

## 订货信息

产品名称	货号	规格
CO <sub>2</sub> 恒温摇床	DNS0101	1台
	DNS0102	1台
远程wifi监控器	IS-A64	1pcs
主动加湿器	IS-A90	1pcs
主动加湿贮液桶	IS-A72	1pcs
叠加式恒温振荡器支架	IS-A93	1pcs
自粘性硅胶垫	IS-A47	12片

## 高压均质机

### 产品说明

高压均质机有一个或数个往复运动的柱塞，物料在柱塞作用下进入可调节压力大小的阀组中，经过特定宽度的限流缝隙（工作区）后，瞬间失压的物料以极高的流速（1000-1500 米 / 秒）喷出，碰撞在碰撞阀组件之一的冲击环上，产生三种效应：空穴效应、撞击效应、剪切效应。

经过这三种效应处理过后，物料粒径可均匀细化到 100nm 以下，破碎率大于 99% !!

ATS 高压均质机符合 GMP 设计，通过欧盟 CE 认证，所有接触物料管道均为 316L 以上材质，主要用于生物工程实验室、药厂等规模处理大肠杆菌、酵母菌等样品，是生物工程及生物制药等行业研发及生产的标准设备，同时可用于乳品、食品饮料、果汁、药剂、生物等行业进行乳化、均质处理。

### 产品特点

- 破碎率高 - 物料粒径可均匀细化到 100nm 以下，破碎率大于 99%；
- 温度可控 - 在位冷却系统，温度低于 15 度，直接吸收破碎产热，保证胞内物质活性；
- 操作简单 - 特殊的进料阀设计，无需排气，直接进料；
- 安全性高 - 可设计压力保护值，，实现过压停机功能；
- 物料 0 残留 - 物料可完全排出，真正实现 0 残留。



### 订货信息

产品名称	型号	流量 /H	最小处理量	设计压力
高压均质机	AH-NANO	5L	15ml	2000bar
	BASIC	10L	25ml	1500bar
	BASIC30	30L	50ml	1200bar
	AH-PILOT	40L	50ml	1500bar
	AH-PILOT 16	60L	70ml	1000bar

## 上海多宁生物科技股份有限公司

SHANGHAI DUONING BIOTECHNOLOGY CO.,LTD.

电话:021-64340155

邮箱:marketing@duoningbio.com

网址:www.duoningbio.com

地址:上海市松江区民强路1525号申田新办公领地30幢

